

**ΠΡΟΓΡΑΜΜΑΤΙΣΜΟΣ ΗΛΕΚΤΡΟΝΙΚΩΝ ΥΠΟΛΟΓΙΣΤΩΝ
ΚΑΝΟΝΙΚΗ ΕΞΕΤΑΣΤΙΚΗ ΠΕΡΙΟΔΟΣ (ΣΕΠ. 2017/22-9-2017)**

A.M	Βαθμός
03098685	1
03106727	3
03107651	2
03110201	1
03110416	9
03110727	6
03111905	6
03112405	1
03112432	4
03112608	5
03112620	1
03113408	1
03113520	3
03113534	2
03113618	8
03113626	5
03113628	4
03113644	2
03113654	2
03113699	1
03114022	7
03114102	6
03114139	1
03114609	1
03114623	1
03114737	5
03114738	3

A.M	Βαθμός
03114754	8
03114773	2
03114802	3
03114823	4
03114832	8
03114839	6
03114841	3
03114851	4
03114877	6
03114892	5
03114930	6
03114940	3
03115048	8
03115065	3
03115090	8
03115134	6
03115159	2
03115162	8
03115408	7
03115616	5
03115643	1
03115644	3
03115652	5
03115709	1
03115713	3
03115716	4
03115734	5

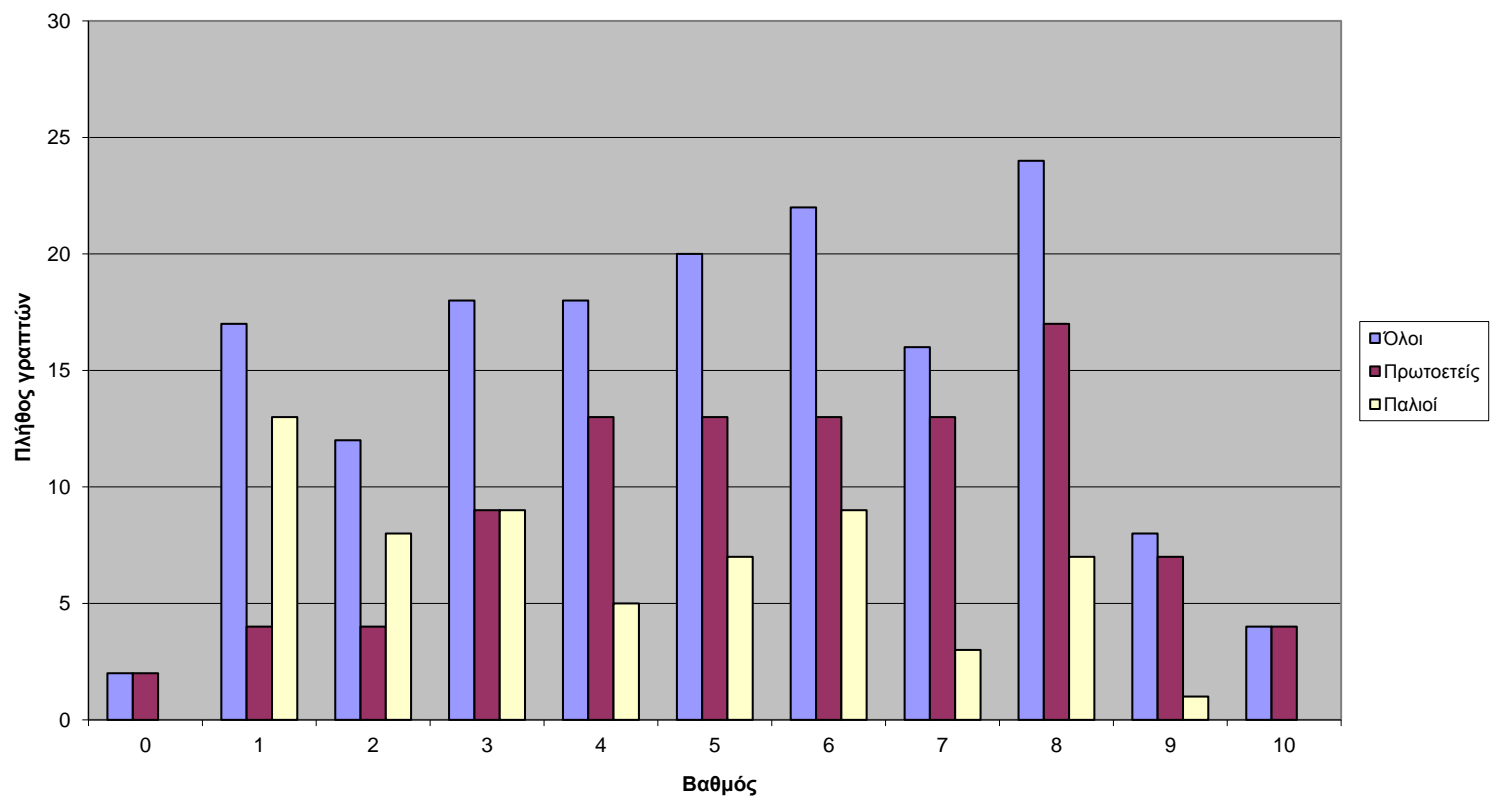
A.M	Βαθμός
03115735	6
03115741	4
03115744	1
03115750	1
03115753	2
03115754	2
03115761	7
03116001	9
03116011	8
03116012	8
03116013	7
03116017	9
03116023	6
03116027	7
03116031	7
03116032	10
03116033	2
03116039	5
03116044	5
03116049	10
03116056	8
03116058	4
03116065	4
03116072	6
03116079	7
03116080	5
03116082	9

A.M	Βαθμός
03116086	7
03116088	8
03116089	4
03116090	10
03116096	6
03116107	5
03116109	6
03116111	8
03116115	4
03116116	7
03116119	4
03116120	8
03116128	4
03116132	7
03116135	5
03116141	9
03116146	6
03116148	4
03116149	7
03116152	6
03116154	4
03116155	9
03116156	9
03116157	7
03116166	7
03116167	6
03116171	8

A.M	Βαθμός
03116172	8
03116175	8
03116176	9
03116183	8
03116184	3
03116185	7
03116189	4
03116190	10
03116192	8
03116194	4
03116196	5
03116197	8
03116200	5
03116206	6
03116300	5
03116360	3
03116407	3
03116436	6
03116444	8
03116600	5
03116603	1
03116605	1
03116610	4
03116612	1
03116641	7
03116642	4
03116644	8

A.M	Βαθμός
03116648	8
03116658	8
03116662	6
03116672	3
03116673	5
03116674	8
03116675	6
03116676	3
03116694	8
03116701	3
03116703	6
03116704	5
03116711	3
03116713	2
03116714	7
03116715	3
03116716	5
03116717	5
03116718	6
03116730	0
03116736	3
03116737	1
03116739	2
03116744	0
03116763	6
03116764	2

Κατανομή βαθμολογίας



Ποσοστά επιτυχίας

Όλοι:	58,39%	χωρίς τις λευκές κόλλες:	66,20%
Πρωτοετείς:	67,68%	χωρίς τις λευκές κόλλες:	72,04%
Παλιοί:	43,55%	χωρίς τις λευκές κόλλες:	55,10%