

ΠΡΟΓΡΑΜΜΑΤΙΣΜΟΣ ΗΛΕΚΤΡΟΝΙΚΩΝ ΥΠΟΛΟΓΙΣΤΩΝ
ΕΠΑΝΑΛΗΠΤΙΚΗ ΕΞΕΤΑΣΤΙΚΗ ΠΕΡΙΟΔΟΣ (ΣΕΠ. 2015/25-9-2015)

A.M	Βαθμός
03103308	0
03106229	7
03107768	2
03108146	6
03108644	8
03108660	5
03108688	6
03108689	5
03108692	1
03108717	8
03108774	5
03109079	5
03109107	9
03109135	8
03109173	6
03109215	6
03109217	7
03109617	3
03109682	1
03109705	8
03109710	5
03109717	5
03109733	5
03109799	8
03110031	5
03110033	7
03110042	9
03110129	7

A.M	Βαθμός
03110139	7
03110198	5
03110629	3
03110664	5
03110681	9
03110698	5
03110713	5
03110759	6
03110763	6
03110777	6
03110782	6
03110789	7
03110801	3
03111170	0
03111421	6
03111554	2
03111571	6
03111615	8
03111717	2
03112050	10
03112067	5
03112156	7
03112195	2
03112564	2
03112611	5
03113047	8
03113192	6
03113523	7

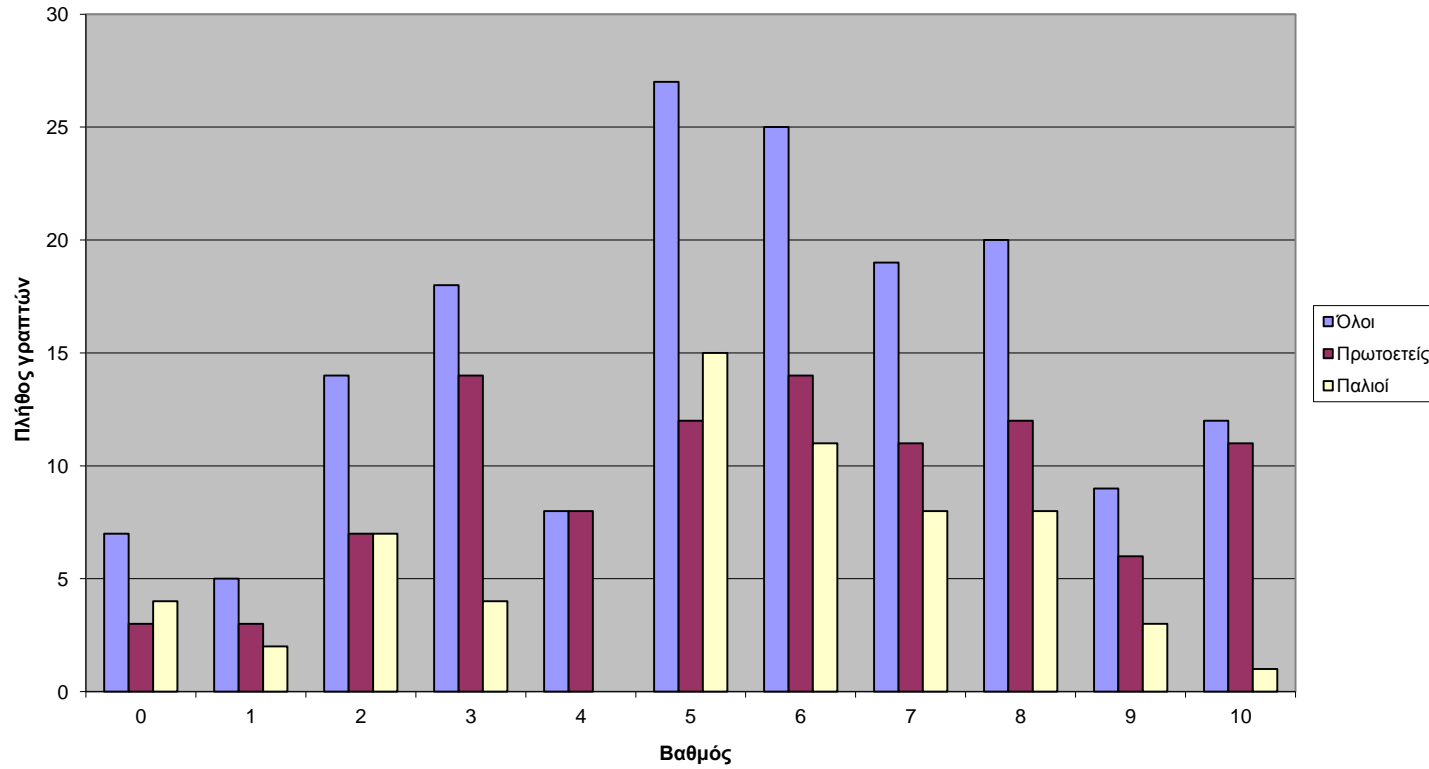
A.M	Βαθμός
03113535	5
03113539	2
03113543	0
03113629	10
03113630	8
03113637	3
03113648	3
03113650	0
03113652	4
03113653	7
03113716	8
03114003	10
03114010	6
03114033	5
03114036	8
03114041	5
03114044	5
03114045	10
03114048	10
03114053	9
03114059	10
03114060	10
03114061	8
03114066	10
03114075	9
03114077	7
03114081	9
03114091	10

A.M	Βαθμός
03114094	10
03114096	8
03114109	6
03114112	5
03114117	6
03114122	7
03114124	10
03114125	4
03114128	7
03114135	5
03114138	6
03114139	2
03114147	5
03114153	8
03114154	6
03114155	6
03114161	7
03114178	10
03114185	6
03114202	7
03114303	6
03114304	3
03114434	4
03114442	4
03114443	6
03114605	3
03114609	1
03114610	4

A.M	Βαθμός
03114618	3
03114619	4
03114620	2
03114623	0
03114737	3
03114743	8
03114746	2
03114750	5
03114751	2
03114753	8
03114754	3
03114754	2
03114764	3
03114765	1
03114768	8
03114769	6
03114771	9
03114773	2
03114781	7
03114786	5
03114787	6
03114794	7
03114798	6
03114804	5
03114812	3
03114816	8
03114820	8
03114826	7

A.M	Βαθμός
03114827	1
03114841	3
03114854	6
03114861	6
03114863	2
03114868	4
03114872	8
03114875	8
03114876	3
03114897	7
03114901	3
03114904	5
03114914	7
03114918	5
03114926	3
03114936	5
03114937	4
03114939	9
03114941	3
03114944	0
03114951	3
03114954	9
03114962	0
03114963	2

Κατανομή βαθμολογίας



Ποσοστά επιτυχίας

Όλοι:	68,29%	χωρίς τις λευκές κόλλες:	73,68%
Πρωτοετείς:	65,35%	χωρίς τις λευκές κόλλες:	69,47%
Παλιοί:	73,02%	χωρίς τις λευκές κόλλες:	80,70%