

**ΠΡΟΓΡΑΜΜΑΤΙΣΜΟΣ ΗΛΕΚΤΡΟΝΙΚΩΝ ΥΠΟΛΟΓΙΣΤΩΝ
ΚΑΝΟΝΙΚΗ ΕΞΕΤΑΣΤΙΚΗ ΠΕΡΙΟΔΟΣ (ΦΕΒ. 2012/5-3-2012)**

A.M	Βαθμός
03099125	0
03100622	1
03101694	6
03103121	2
03103127	3
03103280	3
03104188	5
03104238	3
03104299	3
03104301	3
03104319	1
03104616	2
03104642	0
03104671	1
03104694	2
03104703	6
03104732	1
03104741	5
03104781	3
03105045	0
03105114	1
03105136	2
03105163	5
03105198	0
03105628	2
03105635	2
03105686	1
03105693	5
03105728	7
03106025	1

A.M	Βαθμός
03106056	7
03106076	8
03106081	2
03106174	5
03106221	3
03106404	6
03106611	5
03106643	2
03106645	7
03106656	8
03106695	5
03106714	3
03106717	1
03106731	3
03106732	5
03106746	6
03106755	2
03106769	0
03107008	2
03107111	1
03107219	6
03107230	3
03107629	3
03107630	1
03107642	3
03107650	2
03107734	3
03107745	8
03107753	0
03107756	8

A.M	Βαθμός
03107757	3
03107769	3
03108002	1
03108136	5
03108144	3
03108157	5
03108600	6
03108617	1
03108648	3
03108659	2
03108674	6
03108675	3
03108699	1
03108709	7
03108714	3
03108718	5
03108735	3
03108749	1
03108753	4
03109017	6
03109019	3
03109030	5
03109044	2
03109115	3
03109143	4
03109161	4
03109164	3
03109187	3
03109196	8
03109207	2

A.M	Βαθμός
03109209	2
03109212	3
03109625	1
03109639	2
03109642	2
03109660	3
03109661	0
03109673	3
03109686	6
03109693	2
03109697	6
03109727	5
03109737	2
03109745	2
03109748	3
03109800	0
03110015	6
03110045	4
03110057	3
03110064	2
03110115	1
03110131	5
03110147	5
03110180	3
03110182	6
03110194	3
03110195	5
03110196	8
03110412	3
03110413	2

A.M	Βαθμός
03110414	3
03110623	2
03110626	2
03110652	2
03110667	9
03110690	2
03110697	4
03110705	2
03110718	2
03110725	3
03110735	5
03110741	3
03110743	3
03110758	3
03110774	8
03110785	3
03110789	2
03110790	1
03111002	8
03111003	8
03111004	8
03111005	10
03111006	9
03111007	4
03111008	7
03111009	7
03111010	4
03111011	10
03111012	3
03111013	8

A.M	Βαθμός
03111014	10
03111015	10
03111016	10
03111018	9
03111019	10
03111020	9
03111021	9
03111022	6
03111023	10
03111024	2
03111025	10
03111026	9
03111027	10
03111028	5
03111029	10
03111030	8
03111031	9
03111032	8
03111033	9
03111034	10
03111035	9
03111036	8
03111037	6
03111038	2
03111040	9
03111041	7
03111042	6
03111043	8
03111044	8
03111045	9

A.M	Βαθμός
03111046	9
03111047	6
03111048	9
03111049	5
03111050	6
03111051	4
03111052	8
03111053	8
03111054	7
03111055	8
03111056	6
03111058	5
03111059	7
03111060	10
03111061	5
03111062	8
03111063	9
03111064	10
03111065	9
03111066	7
03111067	4
03111068	10
03111069	9
03111070	2
03111071	7
03111072	9
03111073	3
03111074	9
03111075	8
03111076	9
03111077	8
03111078	7
03111079	4
03111080	8

A.M	Βαθμός
03111081	9
03111082	8
03111083	9
03111084	9
03111085	8
03111086	7
03111087	7
03111088	5
03111089	7
03111090	4
03111091	9
03111092	10
03111093	4
03111094	9
03111095	5
03111096	6
03111097	9
03111098	6
03111099	7
03111100	7
03111101	5
03111103	10
03111104	6
03111105	5
03111106	8
03111107	9
03111108	10
03111109	10
03111110	6
03111112	10
03111113	10
03111114	8
03111115	9
03111116	9

A.M	Βαθμός
03111117	5
03111118	7
03111119	4
03111120	10
03111121	9
03111122	9
03111123	9
03111124	6
03111125	8
03111126	6
03111127	6
03111128	8
03111129	9
03111131	10
03111132	4
03111133	9
03111134	10
03111135	6
03111136	8
03111137	8
03111138	5
03111139	7
03111141	6
03111142	9
03111143	8
03111144	4
03111145	4
03111146	2
03111148	8
03111149	9
03111150	4
03111151	9
03111152	7
03111153	9

A.M	Βαθμός
03111154	9
03111155	4
03111156	7
03111157	7
03111158	8
03111159	9
03111160	7
03111164	8
03111165	4
03111166	9
03111167	10
03111168	7
03111169	2
03111171	8
03111172	2
03111173	3
03111174	4
03111176	6
03111177	9
03111178	9
03111179	10
03111181	7
03111182	9
03111183	8
03111184	8
03111185	9
03111186	9
03111187	3
03111188	5
03111189	9
03111190	8
03111191	8
03111192	9
03111193	7

A.M	Βαθμός
03111194	4
03111195	7
03111196	10
03111197	6
03111198	9
03111199	9
03111200	3
03111201	9
03111202	8
03111203	5
03111204	7
03111205	5
03111206	4
03111207	9
03111401	9
03111403	10
03111405	4
03111409	8
03111412	7
03111414	8
03111416	6
03111417	9
03111418	6
03111419	9
03111420	3
03111421	2
03111422	4
03111423	5
03111424	8
03111428	4
03111429	4
03111432	5
03111501	7
03111502	4

A.M	Βαθμός
03111503	6
03111504	6
03111505	5
03111506	4
03111507	7
03111508	8
03111509	8
03111511	6
03111513	8
03111514	1
03111515	3
03111516	4
03111517	5
03111518	0
03111520	6
03111521	4
03111522	3
03111523	4
03111524	4
03111525	4
03111526	4
03111527	3
03111551	5
03111552	8
03111555	8
03111556	8
03111557	7
03111558	8
03111559	5
03111560	3
03111561	3
03111562	6
03111563	7
03111565	8

A.M	Βαθμός
03111566	3
03111567	8
03111568	4
03111569	4
03111570	4
03111571	2
03111572	3
03111573	7
03111574	9
03111575	2

A.M	Βαθμός
03111576	2
03111577	2
03111578	3
03111579	4
03111601	1
03111602	2
03111604	5
03111605	6
03111608	1
03111610	5

A.M	Βαθμός
03111612	7
03111613	1
03111614	8
03111615	2
03111616	3
03111617	2
03111618	3
03111619	3
03111620	2
03111621	1

A.M	Βαθμός
03111701	10
03111708	9
03111712	10
03111714	8
03111718	9
03111719	7
03111720	8
03111721	10
03111722	9
03111724	8

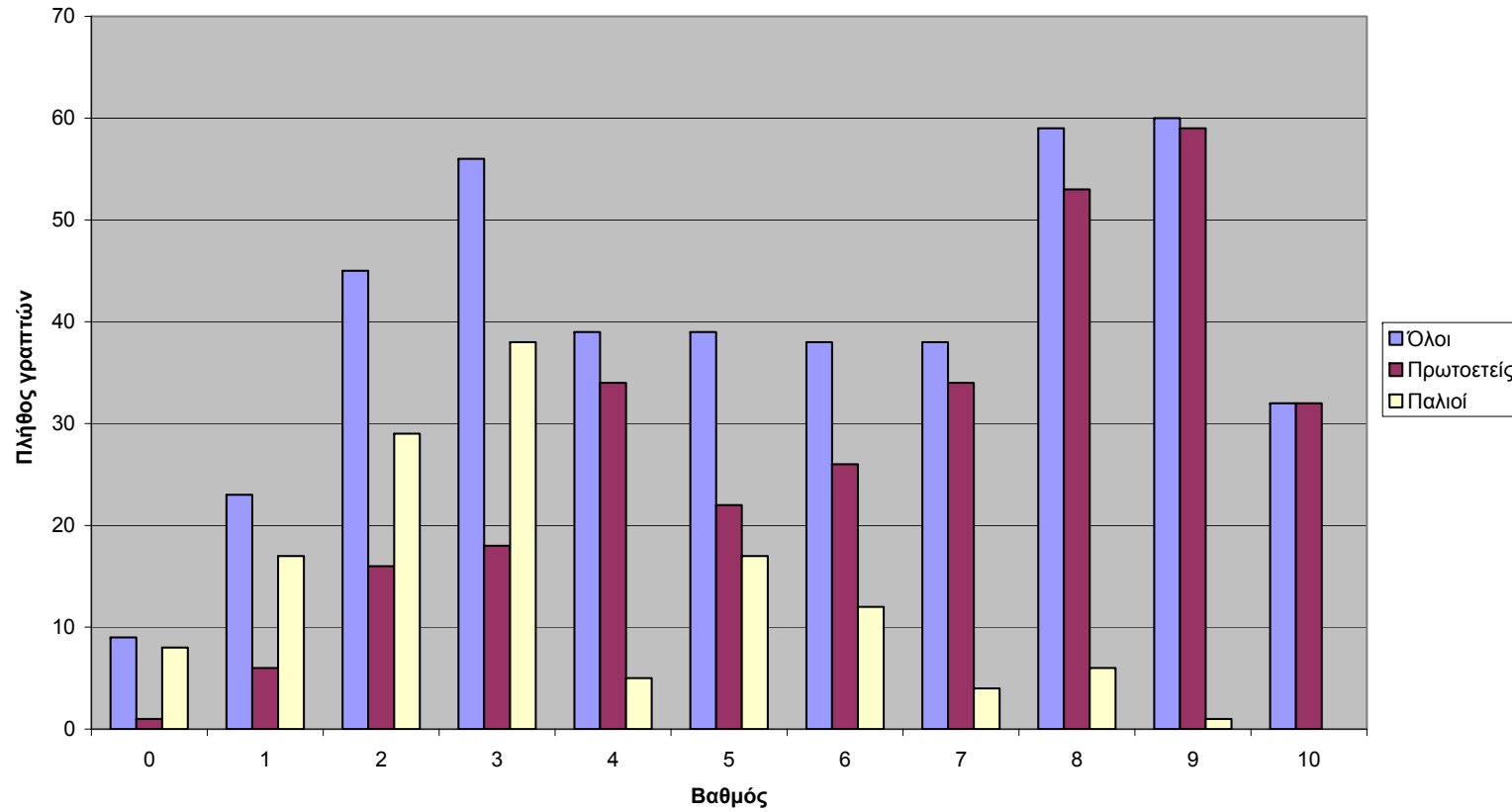
A.M	Βαθμός
03111726	4
03111727	10
03111728	3
03111729	1
03111730	5
03111731	7
03111732	9
03111901	10
03111902	7
03111903	8

A.M	Βαθμός
03111904	8
03111905	2
03111906	6
03111907	9

Όσοι επιθυμούν να δουν το γραπτό τους, να στείλουν e-mail μέχρι την Κυριακή 6/5/2012 στη διεύθυνση progintro-grapta@formal.softlab.ntua.gr

Η επίδειξη των γραπτών θα γίνει το απόγευμα της Τρίτης 8/5/2012, είναι όμως απαραίτητη η αποστολή e-mail για να αποφευχθεί ο συνωστισμός και η καθυστέρηση

Κατανομή βαθμολογίας



Ποσοστά επιτυχίας

Όλοι:	60,73%	χωρίς τις λευκές κόλλες:	65,52%
Πρωτοετείς:	75,08%	χωρίς τις λευκές κόλλες:	76,87%
Παλιοί:	29,20%	χωρίς τις λευκές κόλλες:	35,71%