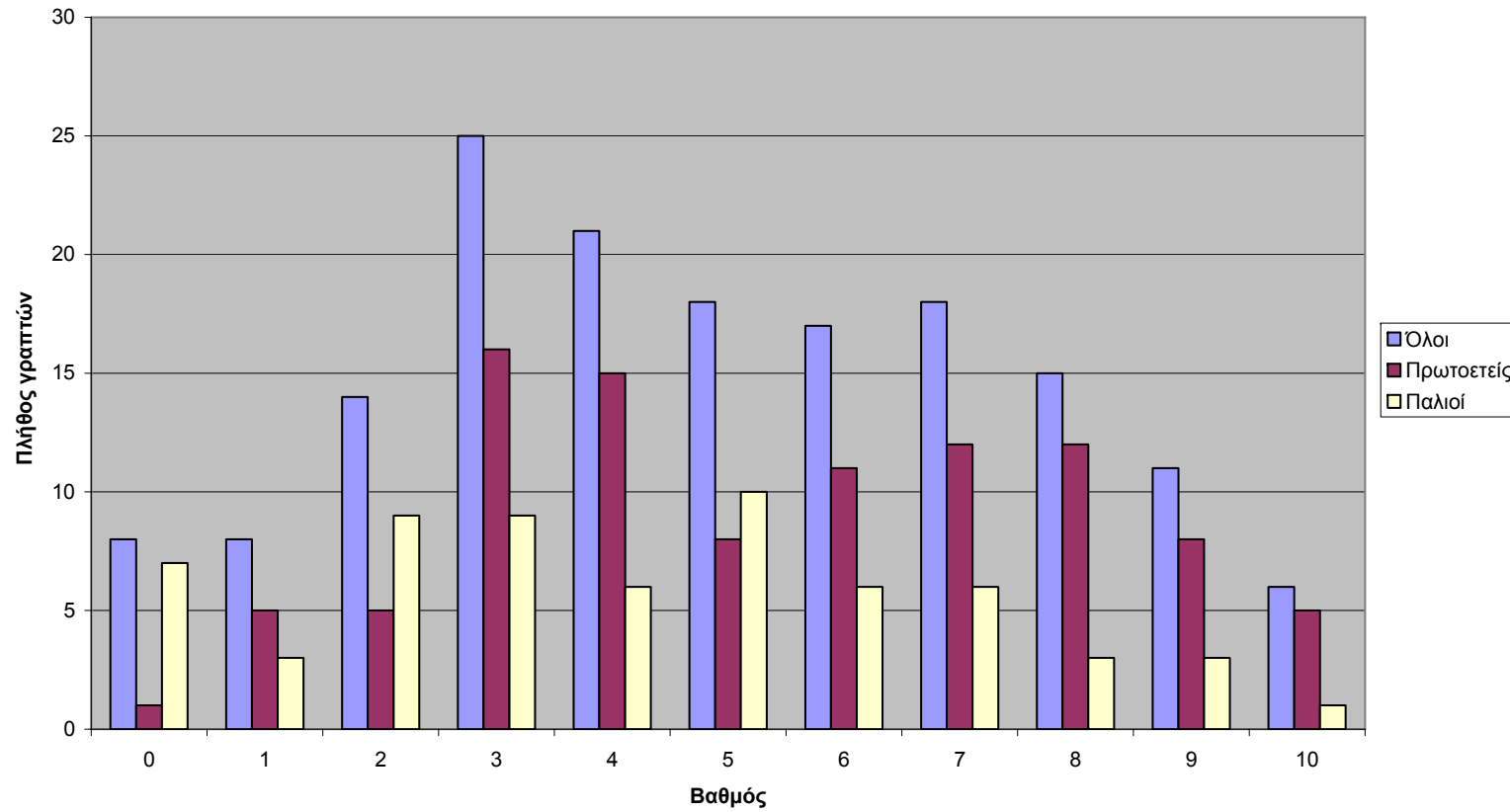


ΠΡΟΓΡΑΜΜΑΤΙΣΜΟΣ ΗΛΕΚΤΡΟΝΙΚΩΝ ΥΠΟΛΟΓΙΣΤΩΝ
ΕΠΑΝΑΛΗΠΤΙΚΗ ΕΞΕΤΑΣΤΙΚΗ ΠΕΡΙΟΔΟΣ (ΣΕΠ. 2011/12-10-2011)

A.M	Βαθμός	A.M	Βαθμός	A.M	Βαθμός	A.M	Βαθμός	A.M	Βαθμός	A.M	Βαθμός
03099656	0	03107111	2	03109198	5	03110090	6	03110182	4	03110697	3
03103121	2	03107113	7	03109212	4	03110100	6	03110186	8	03110701	3
03103277	2	03107168	8	03109423	5	03110102	10	03110190	9	03110705	4
03103729	2	03107214	6	03109673	4	03110103	8	03110194	4	03110708	5
03104064	3	03107629	2	03109697	2	03110110	9	03110196	4	03110719	2
03104188	3	03107650	1	03109709	7	03110112	4	03110197	7	03110721	3
03104301	1	03107710	7	03109723	5	03110113	6	03110200	1	03110723	3
03104642	0	03107756	4	03109737	3	03110115	2	03110206	5	03110728	8
03104671	0	03107760	0	03110001	9	03110116	7	03110412	3	03110735	3
03104712	7	03108082	5	03110003	9	03110117	8	03110413	3	03110740	8
03104730	6	03108108	0	03110006	5	03110118	7	03110414	1	03110741	4
03104781	2	03108123	9	03110011	8	03110119	10	03110415	1	03110743	2
03105163	3	03108214	9	03110019	7	03110130	6	03110419	1	03110748	8
03105201	5	03108217	0	03110031	4	03110135	8	03110607	4	03110749	1
03105629	9	03108644	2	03110032	10	03110136	4	03110623	2	03110750	7
03105728	3	03108648	3	03110041	9	03110137	3	03110626	3	03110754	7
03105758	6	03108676	6	03110042	3	03110140	7	03110630	0	03110756	6
03106024	8	03108709	4	03110045	3	03110147	4	03110653	4	03110757	7
03106076	0	03108714	3	03110048	4	03110149	8	03110654	6	03110758	3
03106160	5	03108718	4	03110050	10	03110154	6	03110661	6	03110761	6
03106209	6	03108779	4	03110051	5	03110162	8	03110662	5	03110762	4
03106404	2	03109143	3	03110060	7	03110163	5	03110663	5	03110766	3
03106716	5	03109144	6	03110061	7	03110164	8	03110668	9	03110768	3
03106754	1	03109158	7	03110064	4	03110173	6	03110669	8	03110788	5
03107016	5	03109166	7	03110070	10	03110174	6	03110676	7	03110791	4
03107030	8	03109182	5	03110085	3	03110176	3	03110677	5	03110793	2
03107044	10	03109191	3	03110088	9	03110178	9	03110688	7		

Όσοι επιθυμούν να δουν το γραπτό τους, να προσέλθουν την Πέμπτη 24/11/2011, ώρα 15:00-16:00, στο Εργαστήριο Λογικής και Επιστήμης Υπολογισμών (CoreLab), (Παλιό) Κτίριο Ηλεκτρολόγων, 1.1.3.

Κατανομή βαθμολογίας



Ποσοστά επιτυχίας

Όλοι:	52,80%	χωρίς τις λευκές κόλλες:	55,56%
Πρωτοετείς:	57,14%	χωρίς τις λευκές κόλλες:	57,73%
Παλιοί:	46,03%	χωρίς τις λευκές κόλλες:	51,79%